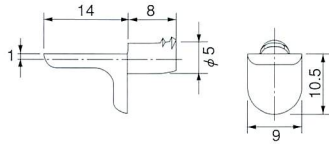


棚ダボ



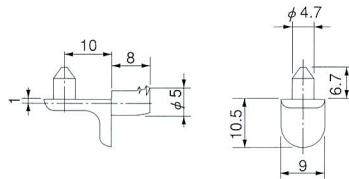
■材質 / Material
ZDC

■仕上げ / Finish
ニッケル、黒

※耐荷重 150kg
(4個の棚ダボに均等に荷重された場合の1個あたりの値です)

仕上	入数
ニッケル	500
黒	500

棚ダボ・ズレ止めピン付



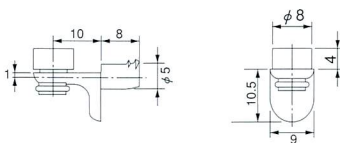
■材質 / Material
ZDC

■仕上げ / Finish
ニッケル、黒

※耐荷重 150kg
(4個の棚ダボに均等に荷重された場合の1個あたりの値です)

仕上	入数
ニッケル	500
黒	500

ガラス棚用棚ダボ



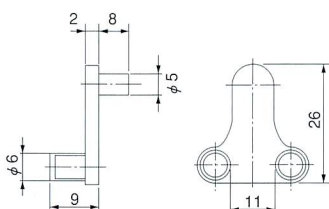
■材質 / Material
ZDC

■仕上げ / Finish
ニッケル、黒

※キャップ部分:透明プラスチック

仕上	入数
ニッケル	500
黒	500

エクセレントG (ガラス棚用)



■材質 / Material
ZDC

■仕上げ / Finish
ニッケル、金、ブロンズ

※キャップ部分:透明プラスチック
※ガラス厚 ϕ ~10mm

仕上	入数
ニッケル	100
金	100
ブロンズ	100