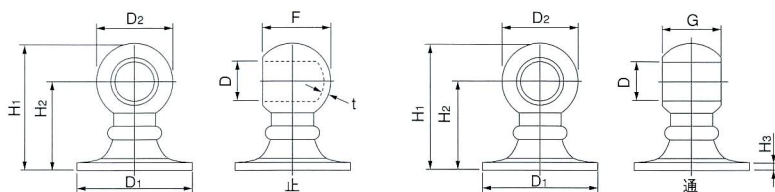


## ゲンコ



■材質/Material  
ZDC

■仕上げ/Finish  
クローム



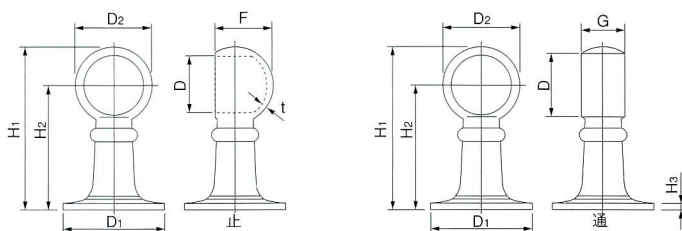
呼寸	D	D1	D2	F	G	H1	H2	H3	t	入数
止										
通										
φ10	10.5	31	18	18	14	30	22	3	1.5	20
φ13	13.5	35	22	19	16	36.5	26	2.5	2	20
φ16	16.5	40	23	20	15.5	39.5	28	3.5	2	20
φ19	19.5	46	28	24	19.5	48.5	34	3.5	2	20
φ25	25.5	52	36	30	24.5	60	40	4	2	20
φ32	32.5	59.5	44	35	27	69	46	5	2	10
φ38	38.5	67	51	43	31.5	80.5	55	5	2	10

## 首長ゲンコ



■材質/Material  
ZDC

■仕上げ/Finish  
クローム



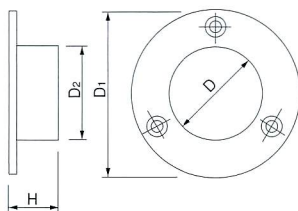
呼寸	D	D1	D2	F	G	H1	H2	H3	t	入数
止										
通										
φ10	10.3	31	17	15	13.5	57	49	3	2	20
φ13	13.3	36	21	18	15.5	63	52	3	2	20
φ16	16.3	40	26	21	17.5	69	54	3.8	2	20
φ19	19.3	45	28	23	19	74	58	4	2	20
φ25	25.5	50	36	29	23	82	64	5	2	20
φ32	32.5	58	43	35	26	91	70	5	2	10
φ38	38.5	72	54	45	35	137	110	6	2	10

## ステンレスソケット



■材質/Material  
SUS304

■仕上げ/Finish  
ヘアライン



呼寸	D	D1	D2	H	入数
19	φ19.2	φ35.5	φ20.2	12	50
25	φ25.5	φ45	φ27	16	50
32	φ32.1	φ60.5	φ33.5	19	30