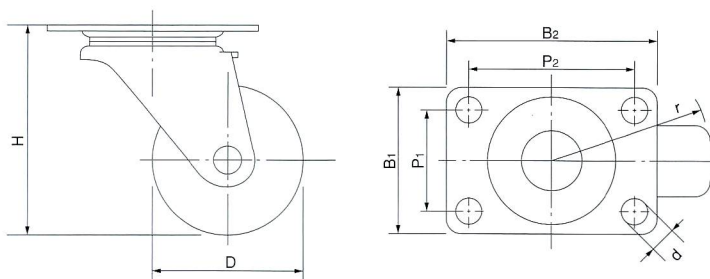


Caster

No.100タイプ



品番	D	r	H	B ₁ ×B ₂	P ₁ ×P ₂	d	許容荷重(kg)	入数
No.101	30	29	43	32×44	24×36	φ4.0	25	4
No.102	40	39	55	37×54	26×45	φ4.5	40	4
No.103	50	44	65	42×60	29×47	φ6.5	50	4
No.104	50	45	67	42×60	29×47	φ6.5	55	4
No.105	63	57	80	54×70	36×54	φ6.5	60	4
No.106	75	63	93	54×70	36×54	φ6.5	65	4
No.107	100	83	123	75×99	56×80	φ8.5	85	4
No.108	130	101	150	75×99	56×80	φ8.5	95	4
No.109	155	114	190	90×125	67×103	φ10.5	120	4
No.111	200	153	236	90×125	67×102	φ13	100	4

※No.107~109はスチールホイール式です。ストップバー付有(No.103~109)。

■材質/ Material

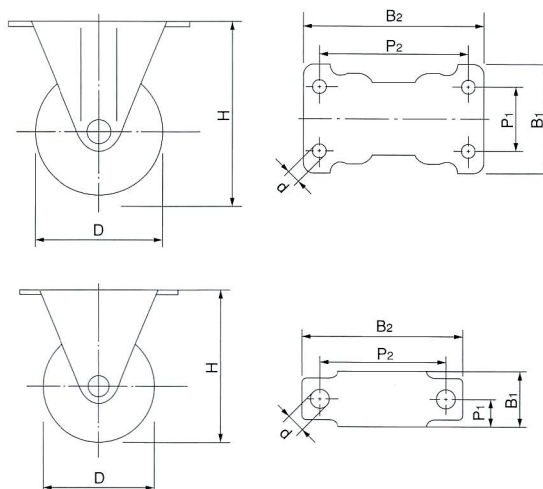
本体、ホイール:SPCC
 車輪:合成ゴム
 主軸、車軸:SWRM
 ベアリング:S15CK

■仕上げ/ Finish

本体、ホイール:三価クロメート
 車輪:ブラック

Caster

No.600タイプ



品番	D	H	B ₁ ×B ₂	P ₁ ×P ₂	d	許容荷重(kg)	入数
No.602	40	55	19×55	9.5×43	φ6.5	40	4
No.603	50	65	23×60	11.5×48	φ6.5	50	4
No.605	63	80	51×85	36×70	φ6.5	60	4
No.606	75	93	51×85	36×70	φ6.5	65	4
No.607	100	123	53×97	36×80	φ8.5	85	4
No.608	130	150	53×97	36×80	φ8.5	95	4
No.609	155	190	72×123	52×103	φ10.5	120	4

■材質/ Material

本体、ホイール:SPCC
 車輪:合成ゴム
 車軸:SWRM

■仕上げ/ Finish

本体、ホイール:三価クロメート
 車輪:ブラック