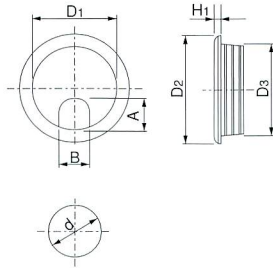
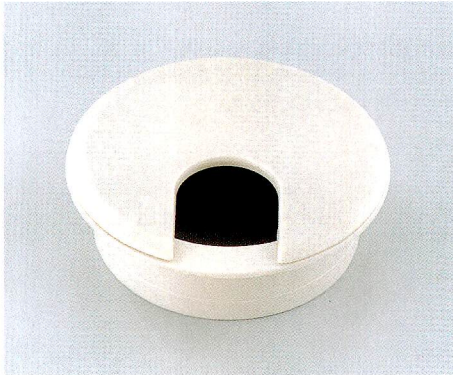


## コード穴キャップ丸形



(取付穴寸法 (d))

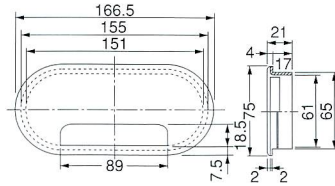
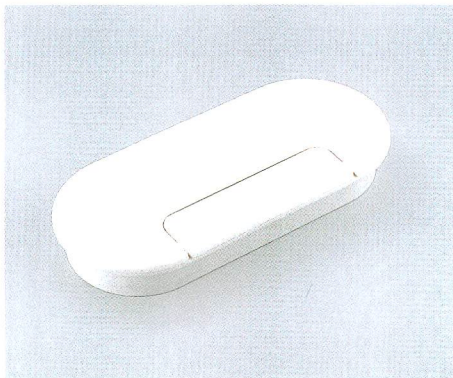
S445:φ38.5  
S51 :φ44.2  
S60 :φ48.5  
S76 :φ64.2  
S89 :φ76.5

■材質 / Material  
プラスチック

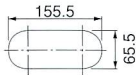
■仕上げ / Finish  
クリーム (CM)、ホワイト (W)、  
グレー (G)、ブラック (B)  
※フタ付でコード穴が開いているタイプです。

品番	D1	D2	D3	A	B	H1	入数
S445	34	45	38.8	16.7	12.5	3.3	850
S51	39.7	51	44.5	19	15.5	3.6	500
S60	44	60.5	48.8	20.8	19	3.6	300
S76	59	76.5	64.4	21.5	21.5	4.2	200
S89	71.4	89.4	76.5	25	22	4.1	150

## コード穴キャップ S165-76



(取付下穴)



■材質 / Material  
プラスチック

■仕上げ / Finish  
クリーム (CM)、ホワイト (W)、  
グレー (G)、ブラック (B)  
※使用する時は、コード穴を折り取れるようなフタがついたオーバル形です。

入数
150