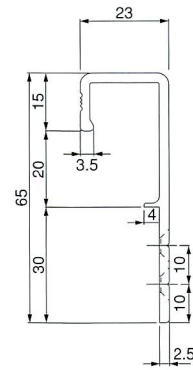
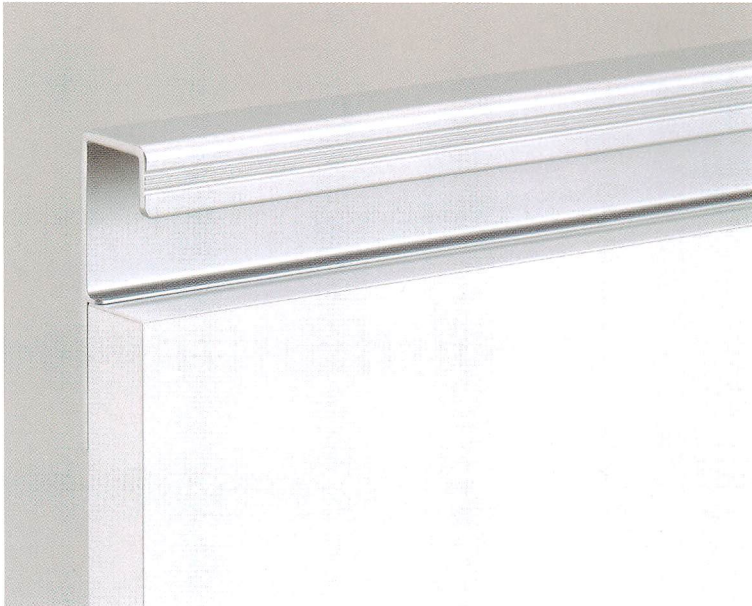


Pull type

HK-72



■材質／Material
アルミニウム

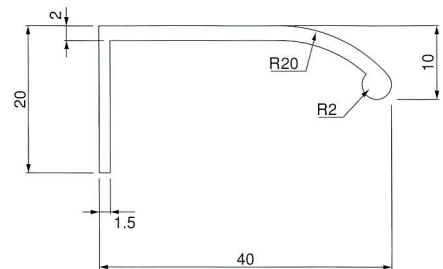
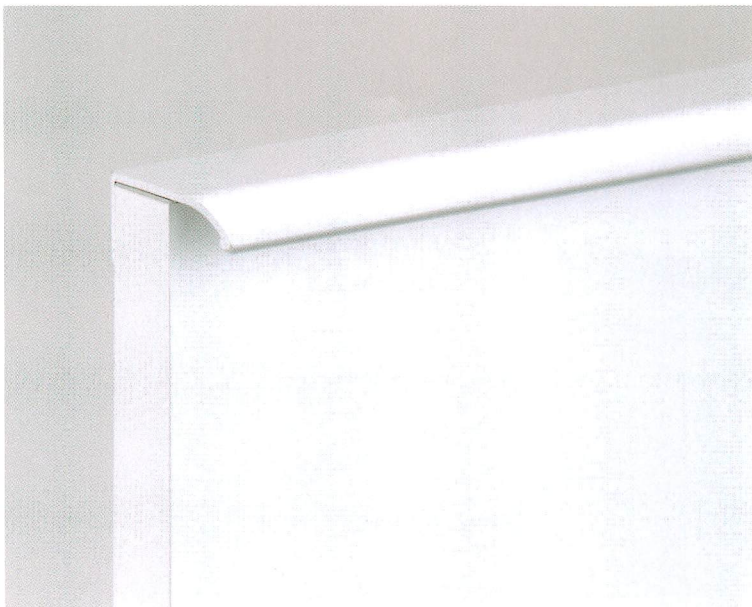
■仕上げ／Finish
アルミシルバー(AS)

※この商品は受注品です。

サイズは900mmまでの範囲で、指定寸法により
製作いたします。

Pull type

HK-76



■材質／Material
アルミニウム

■仕上げ／Finish
アルミシルバー(AS)

※この商品は受注品です。

サイズは900mmまでの範囲で、指定寸法により
製作いたします。

開き扉に横使いで使用する際は、別途端部に
加工が必要です。ご相談下さい。