

Tri Prism

トライプリズム パーティション用システムフレーム



デザインガラスのために開発されたパーティション用システムフレームです。
三角柱を利用した独自の仕組みが、4つの特徴を実現しました。
光と戯れるデザインガラスの魅力を、かつてない気軽さで採用できます。

トライプリズム

パーティション用システムフレーム

[仕様]

材質: アルミフレーム
(ガラスは3mm厚、4mm厚に対応いたします)

仕上げ: アルミ部
アルマイト処理 ブラック
アルマイト処理 ダークブラウン
アルマイト処理 ライトブラウン

パネル最大寸法: W1500×H3000mm

※ガラスの裏面に透明飛散防止フィルムを貼る事も可能です。

[トライプリズム:パーティション用システムフレームの特徴]

- ガラス選択の豊富さ
- パネル割付の自由さ
- 連続連結の自在さ
- 施工要領の明快さ

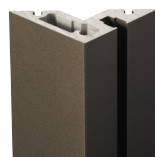
フレーム枠色バリエーション

アルマイト処理



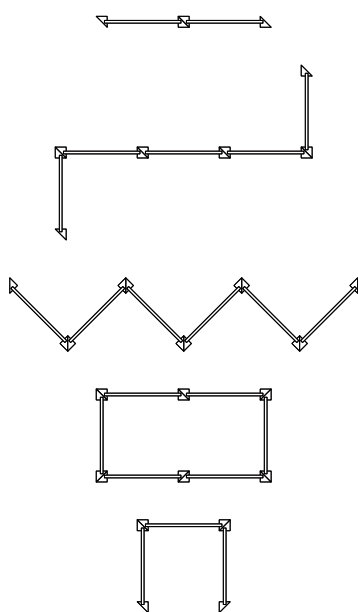
ブラック

ダークブラウン

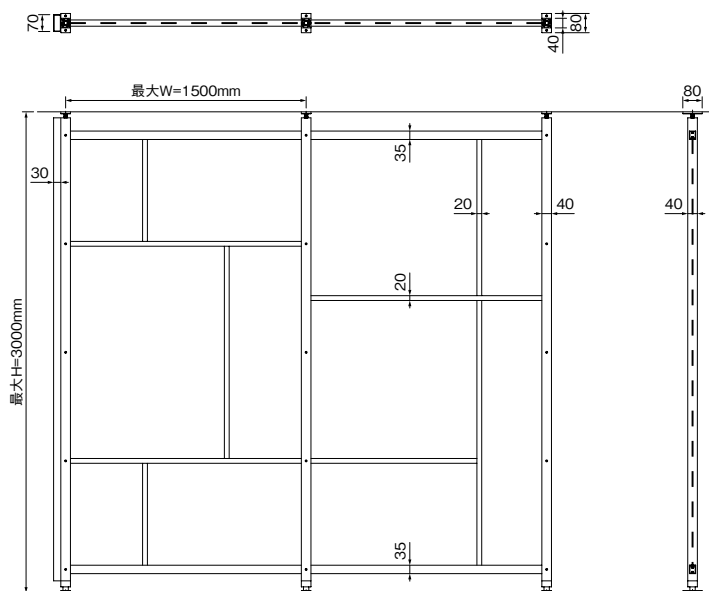


ライトブラウン

組み合わせ例



形状図



※中棧は自由に入れることができます。

