

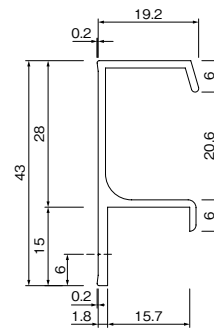
HK series

HKハンドルシリーズ

HK-01



面図



[仕様]

材質: アルミニウム

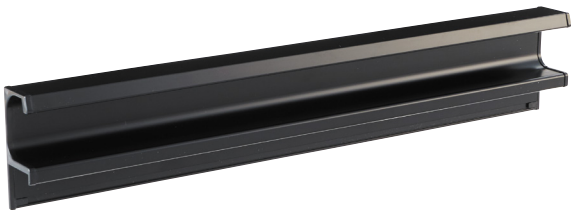
仕上げ: アルマイト処理 マットシルバー

取付孔数: ~ 300 2孔

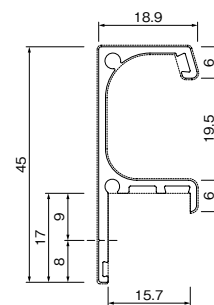
301~ 600 3孔

601~1500 5孔

HK-01 (キャップ付)



面図



[仕様]

材質: アルミニウム

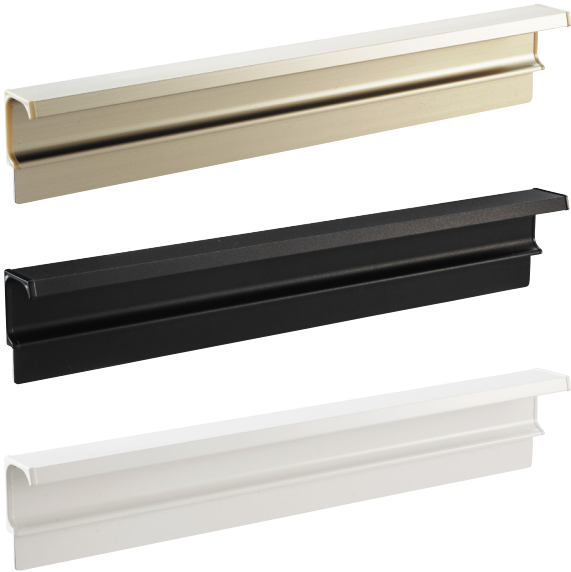
仕上げ: アルマイト処理 ブラック

取付孔数: ~ 300 2孔

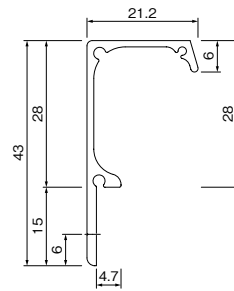
301~ 600 3孔

601~1500 5孔

YM-5



面図



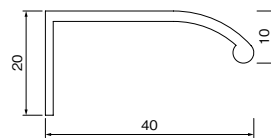
【仕様】

- 材 質: 本体 アルミニウム
 キャップ ABS樹脂
- 仕上げ: 複合アルマイト処理 ニューステンカラー
 アルマイト処理 ブラック
 アルマイト処理 ホワイト
- 取付孔数: ~ 300 2孔
 301~ 600 3孔
 601~1200 5孔

HK-76



面図



【仕様】

- 材 質: アルミニウム
- 仕上げ: アルマイト処理 マットシルバー
 アルマイト処理 ステンカラー
 アルマイト処理 ブロンズ
- ※アルマイト処理ブラックは受注色になります。
- 取付孔数: ~ 300 2孔
 301~ 600 3孔
 601~1200 5孔